



# **DEWCH I 'NABOD EICH JAC Y NEIDIWR**

- **TAFLEN ADNABOD**
- **CYLCH BYWYD Y JAC Y NEIDIWR**
- **TAFLEN JAC Y NEIDIWR  
A PHRYFED PEILLIO**

## Disgrifiad o'r Rhywogaeth

**Enw gwyddonol:** *Impatiens glandulifera*

**Enwau eraill:** Policeman's Helmet, Indian Balsam, Jac y Neidiwr

**Ardal gynhenid:** Gorllewin a Chanol Mynyddoedd Himalaia

**Cynefin:** Fel arfer ar lan afonydd a choetir llaith, ond yn medru tyfu mewn cynefinoedd eraill

Yn llysieuyn tal, deniadol gyda phennau hadau sy'n medru ffrwydro. Er ym hawdd ei adnabod fel planhigyn aeddfed gyda'i flodau pinc-porffor, coes drwchus a dail nodweddiadol, mae'r hadblanhigion a'r hyn sydd ar ôl o flodau llynedd yn fwy anodd eu gweld.

Cafodd ei gyflwyno fel planhigyn ar gyfer yr ardd yn gynnar yn y bedwaredd ganrif ar bymtheg, a chofnodwyd am y tro cyntaf yn y gwyllt ym 1855. Yn aml yn cael ei hoffi gan y cyhoedd yn sgil ei ymddangosiad esthetig a dal yn cael ei blannu'n fwriadol ar adegau. Mae'n gyffredin yn y DU erbyn hyn, yn enwedig ar hyd afonydd trefol. Yn cael ei ledaenu drwy'r hadau yn unig, sydd yn fach ac yn hawdd eu cludo gan y gwynt neu ddŵr.

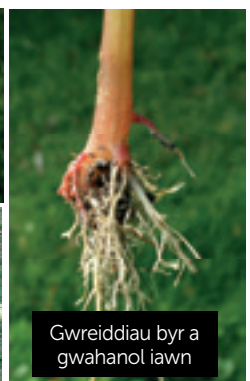
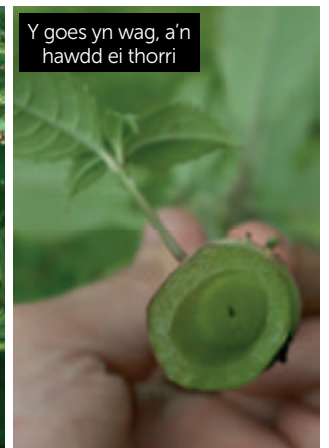
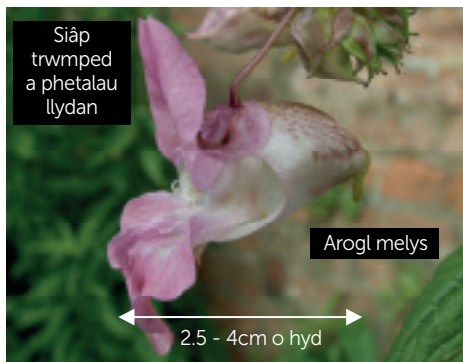
Mae'n mygu rhywogaethau cynhenid mewn ardaloedd sydd yn sensitif yn ecolegol, yn enwedig ar lannau afonydd. Os yw'n tyfu'n drwchus, mae'n medru effeithio ar lif yr afonydd adeg glaw trwm, gan gynyddu'r peryg o lifogydd. Wrth farw dros y gaeaf, mae'n medru gadael glannau'r afonydd yn foel ac yn fwy tebygol o gael eu herydu.

Mae'r Jac y Neidiwr yn cael ei restru o dan Atodlen 9, Deddf Bywyd Gwyllt a Chadwraeth 1981 ar gyfer Cymru a Lloegr. Felly, mae'n drosedd i blannu neu ganiatáu'r rhywogaeth yma i dyfu yn y gwyllt.

Mae manylion y ddeddfwriaeth ar gael yma [www.nonnativespecies.org/legislation](http://www.nonnativespecies.org/legislation).



## Nodweddion Allweddol





# Adnabod y planhigyn drwy'r flwyddyn

202

Mae modd ei adnabod rhan fwyaf o'r flwyddyn: Mawrth-Mehefin – sef trwy'r hadblanhigion, coes a siâp y dail; Gorffennaf – Medi – sef trwy'r goes, siâp y dail a'r blodau. Mwy anodd ei adnabod dros y gaeaf (Hydref – Chwefror) ond edrychwch am y gwreiddiau gwanhaol iawn

Gweddilliom fel gwair yn y gaeaf



Gwreiddiau yn y gaeaf



## Rhywogaethau tebyg

Orange Balsam  
Goresgynnol  
(*Impatiens capensis*)



Dail llai  
a'n llai  
danheddog

Blodeuo bach  
ynghynt –  
Mehefin Awst



Blodyn yn debyg  
o ran siâp ond  
yn oren

Yn llai tebyg o ran ei natur i chwilio am gyfleoedd i ymledu na'r Jac y Neidiwr

Blodeuo bach  
ynghynt –  
Mehefin Awst



## Dosbarthiad

I'w weld ar hyd a llyd y DU. Fel arfer, ar lan afonydd a mannau llaith eraill.

Ffynhonnell: NBN Gateway. Gwirnchwch y wefan am y dosbarthiad ar hyn o bryd



### Cyfeiriadau a darllen pellach:

Blamey, M, Fitter, R and Fitter, A (2003) "The Wild Flowers of Britain and Ireland. The Complete Guide to the British and Irish Flora". A & C Black

Preston, C D, Pearman, D A and Dines, T A (editors) (2002) "New Atlas of the British and Irish Flora". Oxford University Press

Stace, C (1999) "Field Flora of the British Isles". Cambridge University Press

Lluniau gan: Olaf Booy, Mike Harris, Max Wade



# Jac y Neidiwr

*Impatiens Glandulifera*

Ystyriwch y cylch bywyd er mwyn ei reoli'n effeithiol

## Egino a thyfu

### Chwef-Mawrth- Ebrill

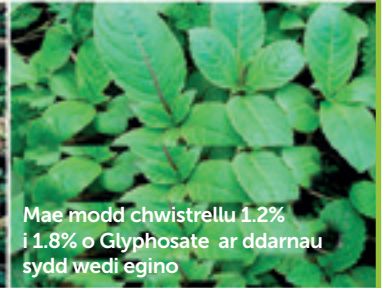
Yn dechrau dihuno  
ar ôl 45 diwrnod  
dros 4°C



Hadblanhigion gyda had-ddail

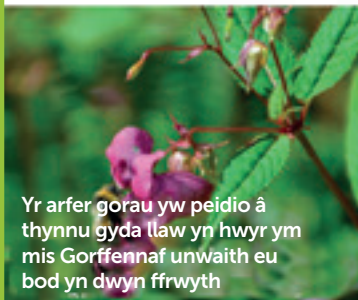


Dechrau egino



Mae modd chwistrellu 1.2%  
i 1.8% o Glyphosate ar ddarnau  
sydd wedi egino

## Tyfu, peillio a ffrwythloni



Yr arfer gorau yw peidio â  
thynnu gyda llaw yn hwyr ym  
mis Gorffennaf unwaith eu  
bod yn dwyn ffrwyth



Torrwch islaw'r nod isaf o  
ddiwedd Mehefin ymlaen



### Mai-Mehf-Gorff

Tynnwch â llaw yn gynnar  
ym mis Mai – tynnwch yr  
un darnau bob 3 wythnos  
tan ddechrau Tachwedd.  
Dechreuwch ar y rhan  
uchaf yr afon neu'r llethr.

## Blodeuo, dwyn ffrwyth, aeddfedu a hau hadau

### Awst-Medi-Hyd

Peidiwch â chwistrelli  
yn sgil y prafed peillio.



Peidiwch â thynnu gyda llaw  
unwaith y mae'r ffrwythau wedi  
aeddfedu



Mae un planhigyn medru creu  
rhwng 800 a 2500 o hadau.

## Cysgu



### Tach-Rhag-Ion

Mae modd gweld yr  
hadau sy'n cysgu am  
flwyddyn o leiaf neu  
ddwy flynedd ar y mwyaf

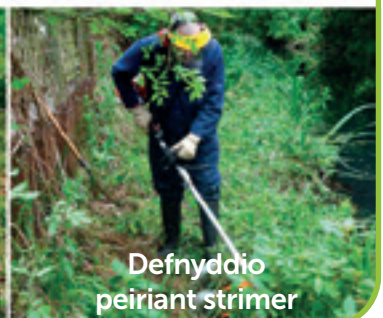
## Dulliau Rheoli



Chwistrelli'r blodau



Tynnu gyda llaw



Defnyddio  
peiriant strimer



Rhwng Mehefin a Hydref, mae'r blodau hyfryd sy'n rhan o Jac y Neidiwr yn darparu llawer o neithdar sydd yn denu'r gwenyn a chacwn. Felly, mae'n ddealladwy pam fod rhai pobl yn cwestiynu pam fod angen cael gwared ar Jac y Neidiwr o'r tir gan ofyn 'a yw'r sefyllfa cyn waethed â hynny?'

Ond mae'n ffaith ddiymwad fod Jac y Neidiwr yn Rhywogaeth Estron Goresgynnol ac yn blanhigyn sydd yn trawsnewid ardaloedd sylweddol o'r ecosystemau ar yr iseldir, a hynny ar draul ein heconomi a'n bywyd gwyllt. Gan ei fod yn goresgyn planhigion cyfagos, nid yw'n realistig nac yn ymarferol ein bod yn gadael ychydig ar gyfer y gwenyn. Mae'r planhigyn yma yn ymledu'n gyflym ac mae ond modd ei atal rhag mynd y tu hwnt i reolaeth os ydym yn cymryd camau penodol i ddelio gyda'r planhigyn.

Er bod y blodau o bosib yn boblogaidd gyda thrychfilod, yn sgil morffoleg y blodyn, mae Jac y Neidiwr ond yn cyflenwi neithdar i rai rhywogaethau penodol: gwenyn mwy gyda thafodau canolig neu hir o ran maint fel y Bombus, Apis a'r Vespa. Nid yw'r pryfed peillio eraill, gan gynnwys gloynnod byw, gwyfod a chwilod yn elwa o gwbl ac mae astudiaeth yn y DU wedi dangos fod y nifer o rywogaethau o bryfed cop – unwaith y mae Jac y Neidiwr yn ymsefydlu mewn ardal – yn dirywio 75%, chwilod yn dirywio 64% a thrychfilod yn dirywio 58%.

Mae'r gwenyn mêl wedi bodoli yn y DU am fwy na 4,000 o flynyddoedd, ac wedi eu cefnogi gan ddigon o blanhigion cynhenid sydd yn blodeuo. Yn anffodus, mae'r amrywiaeth yma o ran planhigion yn diflannu, yn rhannol yn sgil Jac y Neidiwr a rhywogaethau goresgynnol eraill. Bydd tynnu Jac y Neidiwr oddi yno a chyflwyno planhigion a choed cynhenid yn darparu ffynonellau amrywiol o neithdar a phail yn ystod y tymhorau sydd nid yn unig yn cefnogi gwenyn a chacwn, ond hefyd y trychfilod peillio hanfodol.

<sup>1</sup> Tanner R. et al (2013) PLoS ONE Impacts of an Invasive Non-Native Annual Weed, *Impatiens glandulifera*, on Above- and Below-ground Invertebrate Communities in the United Kingdom.

## Dyma rai o'r planhigion cynhenid a choed sy'n blodeuo sydd yn darparu ffynonellau amrywiol o neithdar a phail drwy'r tymhorau gwahanol:



Blodyn Afallen



Cribau San Ffraid



Pys-y-ceirw



Bwtsiasen y gog



Cyfardwf, Llysiau'r cwlwm



Bysedd y cŵn



Gwyddfid



Y Bengaled



Llygad llo mawr



Trewynyn



Helyg ceimion



Carpïog y gors



Marddanhadlen goch



Clafrllys



Pelydr Sbaen



Meillionen wlanog



Blodyn y gwynt



Milddail

Lluniau © Andy Karran, Ellie Baggett

## Jac y Neidiwr a thwrio am fwyd

Mae modd bwyta Jac y Neidiwr, ac yn y rhanbarth Himalaiaidd, lle mae'n blanhigyn cynhenid ac nid yw'n mygu rhai eraill, mae'n cael ei ddefnyddio mewn cyrïau.

Yn ffodus, nid oes llawer o awch i ddefnyddio'r planhigyn mewn bwyd yma yn y DU ac mae chwilio am Jac y Neidiwr yn medru bod yn drosedd. Mae'r planhigyn goresgynnol yn cael ei ystyried fel 'gwastraff a reolir' o dan Ddeddf Diogelu'r Amgylchedd 1990, sydd yn golygu na ddylid mynd ag unrhyw ran o'r planhigyn a deunydd cysylltiedig e.e. pridd, o'r safle gwreiddiol ac eithrio os ydych yn mynd â'r planhigyn i gyfleuster gwastraff a reolir.

## Jac y Neidiwr a garddio

Mae Jac y Neidiwr yn cael ei restru o dan Adran 9 o'r Ddeddf Bywyd Gwyllt a Chefn Gwlad 1981, sydd yn golygu ei fod yn 'drosedd i blannu neu'i achosi i dyfu yn y gwyllt'.

Ar hyn o bryd, nid yw'r gyfraith yn gosod dyletswydd arnoch i dynnu Jac y Neidiwr o'ch gardd ond rydych yn medru bod yn gyfrifol gan wynebu dirwyon os ydych yn caniatáu'r planhigyn i dyfu dros wal yr ardd neu lifo i lawr yr afon a meddiannu eiddo eich cymydog. Gan feddwl pa mor hawdd y mae'n medru ymledu, nid yw'n werth ceisio diogelu'r planhigyn hwn, hyd yn oed os ydych yn 'gwneud hyn ar ran y gwenyn'. Mae rhannu planhigion Jac y Neidiwr a hadau gydag eraill yn anghyfreithlon.

Mae'r amrywiaeth o blanhigion a choed yn ein gerddi sy'n blodeuo yn helpu i ddenu a chynnal gwenyn a thrychfilod. Yn wir, mae rhai rhywogaethau o gacwn nawr yn fwy cyffredin yn ein gerddi yn hytrach nag yng nghefn gwlad! Felly, os ydych yn gweld Jac y Neidiwr yn eich gardd, ceisiwch fynd ati i'w reoli yn syth cyn bod hyn yn arwain at gostau personol i chi a'n effeithio'n ddifäol ar fywyd gwyllt.

### Dyma gyngor ar sut i arddio er mwyn annog pryfed peillio...

- Ymunwch gyda 'Mai Di-dor' Plantlife – gadewch i'r glaswellt dyfu a chael eich synnu gan y nifer i flodau a phryfed peillio sydd yn ymddangos. [www.plantlife.org.uk/uk/discover-wild-plants-nature/no-mow-may](http://www.plantlife.org.uk/uk/discover-wild-plants-nature/no-mow-may)
- Gadewch i'r blodau dant y llew i dyfu – maent yn wych o ran cynnig neithdar cynnar ac yn blodeuo am fisoedd.... ac maent yn blanhigion bach hyfryd.
- Yn y canolfannau garddio, dewiswch y planhigion sydd â labeli yn dangos eu bod yn gyfeillgar i bryfed peillio.
- Osgowch yr amrywiaeth dwbl o blanhigion gan nad ydynt yn creu neithdar.
- Adeiladwch domen goed - gyda brigau a dail - sydd yn cynnig cynefinoedd i wenyn a thrychfilod eraill sy'n gaeafgysgu.
- Gadewch unrhyw dwmpathau a hen walïau gan eu bod yn cynnig cynefinoedd gwyh i gacwn.
- Plannwch goed ffrwythau fel coed afalau, afalau bach surion ac eirin sy'n blodeuo yn gynnar yn y gwanwyn.
- Plannwch lwyni ffrwythau fel gwsberis, mafon a chyrains duon sy'n blodeuo yn hwyr yn y gwanwyn
- Plannwch lysïau fel teim, ffenigl, y wermod wen, tafod yr ych a'r gyfardwf.

